

LEGENDA

- ROZVOD STUĐENÉ VODY (SV)
--- ROZVOD TEPLÉ VODY (TV)
--- ROZVOD CÍRKULACE (C)
--- NAZNAČENÍ VÝHLEDOVÉHO NÁPOJENÍ
--- ODBOČEK Z PATROVÉHO ROZVODU
- PU POŽÁRNÍ UČPÁVKA/MANŽETA
PB PEVNÝ BOD
- V1 NOVÁ CENTRÁLNÍ STOUPAČKA PITNÉ VODY (SV, TV, C)
ŠÍPKY NAHORU=STOUPÁ, ŠÍPKY DOLŮ=KLEŠÁ, OBĚ=PRŮBĚŽNA
- UVV UZAVÍRACÍ VENTIL S VYPŮŠTĚNÍM
UV UZAVÍRACÍ VENTIL
Vyv AUTOMATICKÝ VYVÁŽOVACÍ/REGULAČNÍ VENTIL NA CÍRKULACI

UPOZORNĚNÍ:
JAKO UZÁVĚRY BUDOU NA VŠECH ROZVODECH POUŽITY VÝHRADNĚ UZAVÍRACÍ VENTILY NEBO ŠOUPATA.
NEPOUŽÍVAT KULOVÉ KOHOUTY.

POTRUBÍ VODOVODU
(PP-RCT/BF/PP-RCT
S 3,2 PN 28, 54 PN 22)

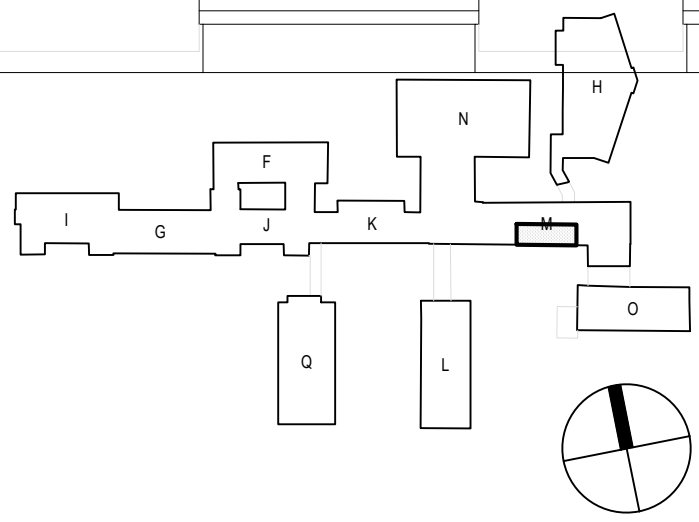
PLAST	VZDÁLENOST PODPOR (cm)
20 x 2,8	90
25 x 3,5	110
32 x 4,4	120
40 x 5,5	130
50 x 6,9	140
63 x 8,6	160
75 x 8,4	165
90 x 10,1	180
110 x 12,3	190

TEPELNÁ ÍZOLACE
STUĐENÁ VODA TEPLÁ VODA

TL (mm)	TL (mm)
13	25
13	30
13	40
13	40
13	50
13	50
13	50
13	50

POZN.:
- PRO SVISLÁ POTRUBÍ SE MAXIMÁLNÍ VZDÁLENOST PODPOR NÁSOBÍ KOEFICIENTEM 1,3
- TL TEPELNÉ ÍZOLACE JE PRO VOLNĚ VEDENÉ POTRUBÍ

VOLNĚ VEDENÉ POTRUBÍ VČETNĚ TVAROVEK BUDE OPATŘENO TEPELNOU ÍZOLACÍ Z MINERÁLNÍ VLNÝ
S POVRCHOVOU ÚPRAVOU AL. FÓLII.



±0,000 = 396,650 m n.m.

Revize	Vypracoval	Popis revize	Datum

LT PROJEKT PROJEKOVÁNÍ ZÁSTAVBY A VÝSTAVBY		Hlavní inženýr projektu: ING. PETR TOMICKÝ	Investor: Nemocnice Písek, a.s. Karla Čapka 589 397 23 Písek
Profese: ZTI	Zpracovatel dlu: H P consult s.r.o. Mukačovského 1987, 155 00 Praha 5 Tel: +420 542 215 144 Fax: +420 542 215 144 E-mail: projekce@gstech.cz	Vedoucí projektant zakázky: ING. PETR TOMICKÝ	Autorizace:
Odpovědný projektant: ING. LADISLAV PILÁŘ	Vypracoval: EVA SZABOVÁ	Kontroloval: ING. LADISLAV PILÁŘ	
Akce: NEMOCNICE PÍSEK, a.s. SOC. ZÁZEMÍ CHIR. ODDĚLENÍ - I. ETAPA		Zakázkové číslo: DPS 01 - 2020	Paré: 02 - 2020
Objekt: REKONSTRUKCE ČÁSTI 2.NP BUDOVY M		SO 02	Stupeň: PRO PROVÁDĚNÍ STAVBY
Obsah: PŮDORYS 1.PP - VODOVOD		Mřítko: 1:50	Číslo výkresu: D.1.02.4a-104